

MONO FUNCTION LINE

Klassisches Winkelaggregat mit einem horizontalen Werkzeugausgang für anspruchsvolle Bearbeitungsprozesse

Bearbeitungsmöglichkeiten: Bohren, Fräsen, Schleifen und Sägen

Typische Anwendungsgebiete:

- Möbel: Dübelbohrungen in der Kante, Clamexnuten in der Platte, Sägen von Rückwandnuten
- Türen: Fräsen von Verbinder (Tectus)
- Fenster: Fräsen von Verbindungen, z. B. Rundzapfenverbindungen
- ...

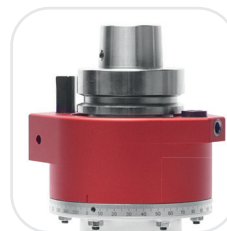
Technische Spezifikationen

Max. Eingangsdrehzahl:	10.000 min ⁻¹ mit Rota Lube: max. 12.100 min ⁻¹
Max. Ausgangsdrehzahl:	15.000 min ⁻¹ mit Rota Lube: max. 18.000 min ⁻¹
Übersetzung:	1 : 1,48
Max. Drehmoment:	20 Nm
Zulässige Betriebstemperatur:	max. 85°C
Position der Drehmomentstütze zum Werkzeug:	360°
Bearbeitungswinkel:	90°
Anzahl Werkzeugausgänge:	1 / fix
Schmierung:	Fett / Rota Lube - Lebensdauerfettfüllung



Werkzeuganbindungen

- ER 25
- ER 32
- S1 Sägeflansch
- modulare Schnittstelle
- weitere Anbindungen auf Anfrage



Maschinenanbindung:

ATEMAG Aggregate werden auf allen CNC Maschinen und Robotersystemen eingesetzt. Die Maschinenanbindung wird dabei exakt auf die technischen Anforderungen der CNC Maschine oder des Roboters abgestimmt.

